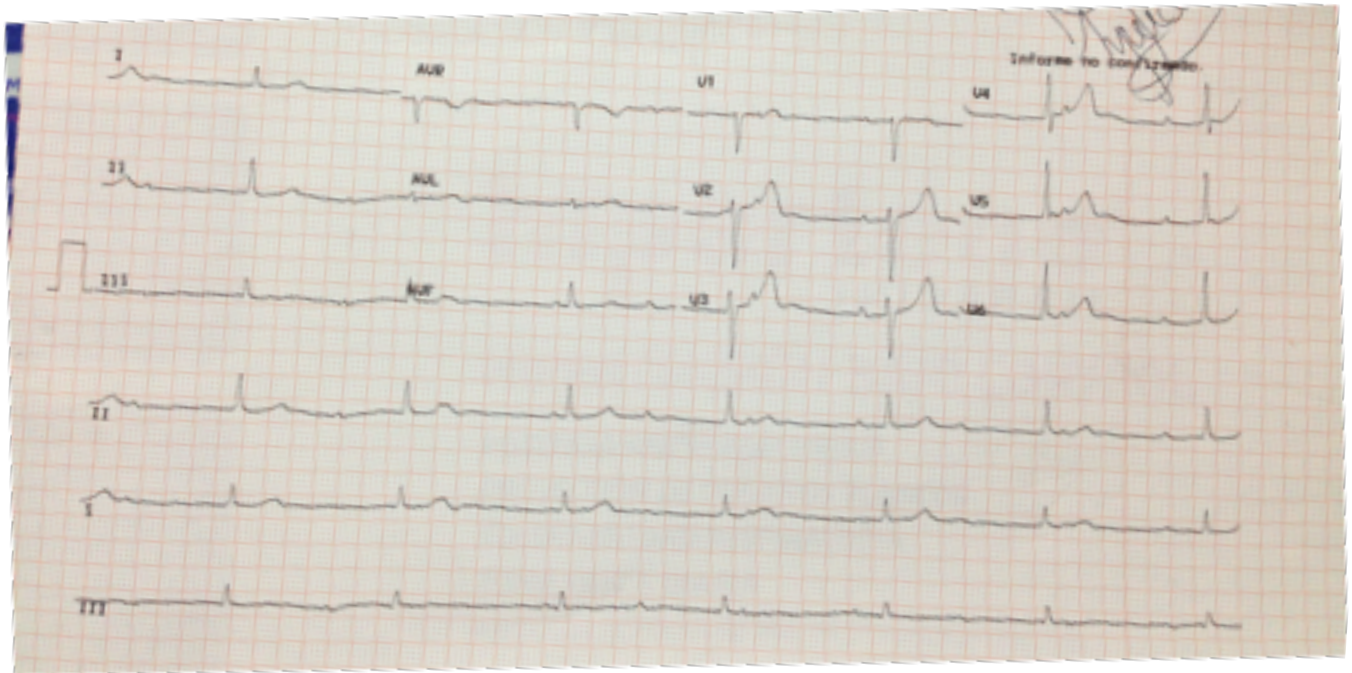


¿CUÁL ES SU DIAGNÓSTICO?



Opciones:

- a. BLOQUEO AV COMPLETO
- b. BRADICARDIA SINUSAL
- c. RITMO NODAL
- d. RITMO IDIOVENTRICULAR
- e. BLOQUEO DE RAMA DERECHA

Respuesta:

a. BLOQUEO AV COMPLETO

El bloqueo AV completo es un trastorno de la conducción atrio-ventricular en donde el impulso generado en el nodos sinusal, jamás alcanza a despolarizar los ventrículos, lo caracteriza la disociación AV completa (o sea que la actividad auricular no es sincrónica con la ventricular). En el presente trazo se observa claramente la disociación AV completa que existe.

En resumen el trazo es un claro ejemplo de Bloqueo AV completo.

Etiología: múltiple, habitualmente es de tipo degenerativo, sin embargo puede ser congénito, así como también ser un efecto secundario de tipo medicamentoso.

Tratamiento: Marcapasos Cardíaco, en los casos en los que la etiología no es reversible. El tipo de marcapasos dependerá del tipo de actividad auricular, porque en el presente caso la elección ideal es la colocación de marcapasos bicameral (aurícula y ventrículo).

Enviado Por:

Dr. Ismael Guzman

Medico Internista - Cardiologo